

### Forma do pavimento BALDRAME

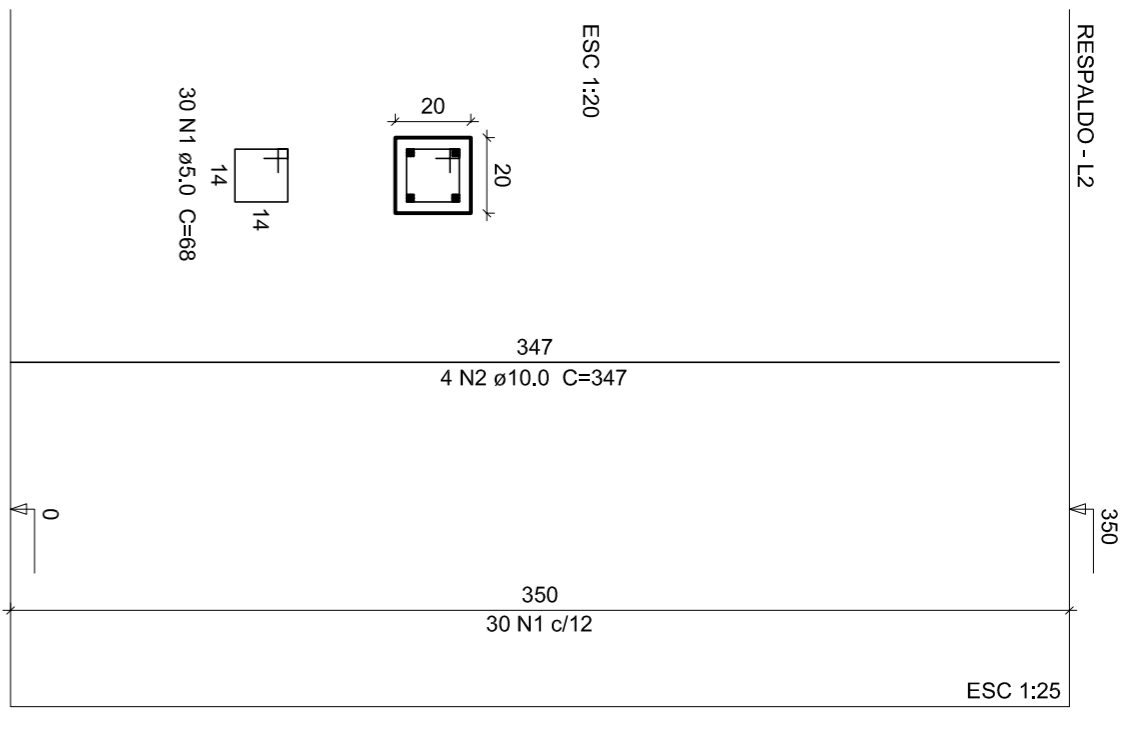
escala 1:50

Nome	Seção (cm)	Elevação (cm)	Nível (cm)
P1	20x20	0	0
P2	20 x 20	0	0
P3	20 x 20	0	0
P4	20 x 20	0	0
P5	20 x 20	0	0

Características dos materiais	Esca (kg/cm <sup>3</sup> )
ck	29000
fck	239000

Legenda das Pilares	
	Pilar que nome
	Pilar que passa
	Pilar com malha de seção

P1=P2=P3=P4=P5



#### Relação do aço

ACO	N	DIAM	Q	UNIT	C.TOTAL
CA50	1	5.0	150	68	10200
CA50	2	10.0	20	347	6920
<b>PESO TOTAL</b>					<b>17120</b>

#### Resumo do aço

ACO	DIAM	C.TOTAL	PESO (kg)
CA50	10.0	102	62.9
CA50	5.0	157	95.8
<b>PESO TOTAL</b>			<b>158.7</b>
CA50	42.8		
CA50	15.7		

Vol. de concreto total (C-25) = 0,7 m<sup>3</sup>  
 Área de forma total = 14 m<sup>2</sup>

#### Relação do aço

ACO	N	DIAM	Q	UNIT	C.TOTAL
CA50	1	5.0	65	69	4420
CA50	2	10.0	20	VAR	VAR

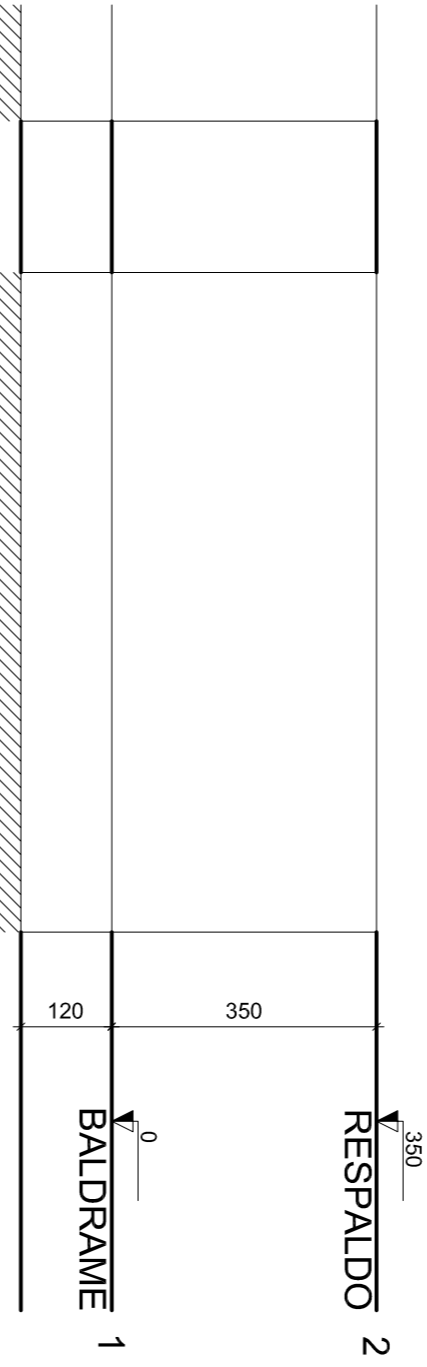
#### Resumo do aço

ACO	DIAM	C.TOTAL	PESO (kg)
CA50	10.0	41.2	25.4
CA50	5.0	44.2	69.3
<b>PESO TOTAL</b>			<b>94.7</b>
CA50	25.4		
CA50	6.8		

Vol. de concreto total (C-25) = 0,3 m<sup>3</sup>  
 Área de forma total = 0 m<sup>2</sup>

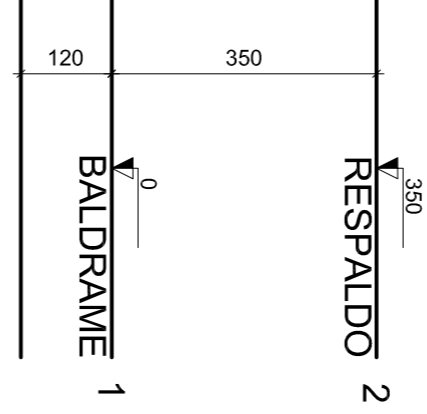
### Corte X-X

escala 1:100



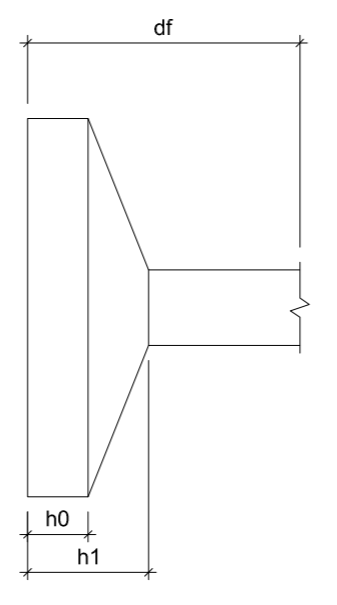
### Corte Y-Y

escala 1:100



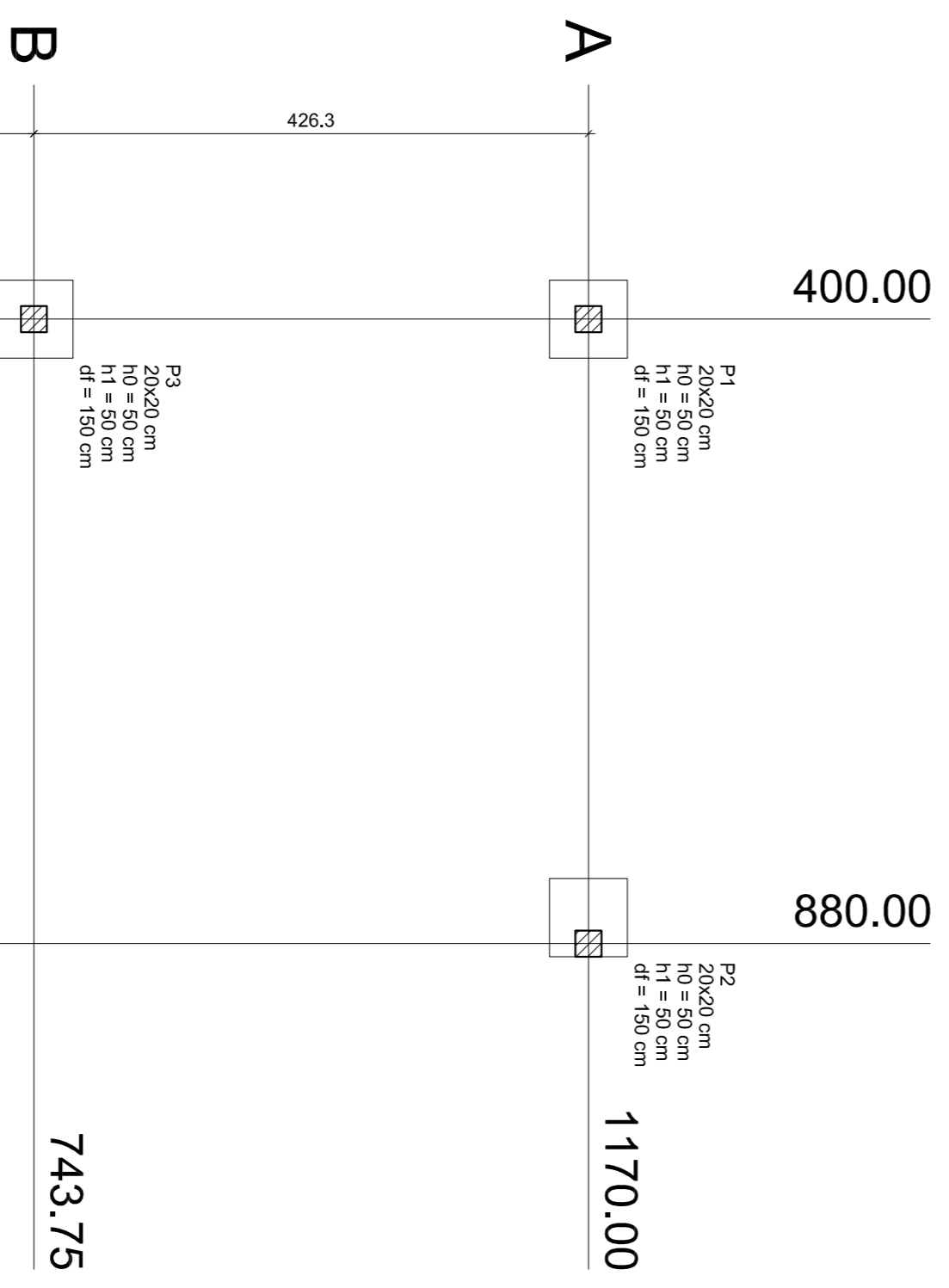
400.00  
880.00  
1170.00

Nome	Seção (cm)	X (cm)	Y (cm)	Carga Máx. (t)	Carga Min. (t)	Mx (kgf/cm)	My (kgf/cm)	Fx (t)	Fy (t)	Lado B (cm)	Lado H (cm)	Fundação	h1 / h2 (cm)	df (cm)
P1	20x20	880.00	1170.00	2.0	2.2	0	0	0.3	0.1	60	60	50	50	150
P2	20x20	400.00	743.75	2.7	2.6	0	0	0.1	0.1	60	60	50	50	150
P3	20x20	400.00	317.50	2.8	2.3	0	0	0.3	0.1	60	60	50	50	150
P4	20x20	880.00	317.50	2.0	1.6	0	0	0.3	0.1	60	60	50	50	150



Localização no eixo X	
Coordenada	Nome
400.00	P1, P3, P4
880.00	P2, P5

Localização no eixo Y	
Coordenada	Nome
1170.00	P1, P2
743.75	P3
317.50	P4, P5



S1=S3=S4

S2=S5

PLANTA ESC 1:25

CORTE ESC 1:25

PLANTA ESC 1:25

CORTE ESC 1:25

#### Relação do aço

ACO	N	DIAM	Q	UNIT	C.TOTAL
CA50	1	12.5	48	136	6528
CA50	2	16.0	12	135	1620

#### Resumo do aço

ACO	DIAM	C.TOTAL	PESO (kg)
CA50	12.5	65.3	62.9
CA50	16.0	16.2	25.5
<b>PESO TOTAL</b>			<b>88.5</b>

Vol. de concreto total (C-25) = 0,9 m<sup>3</sup>  
 Área de forma total = 6 m<sup>2</sup>

### Planta de locação

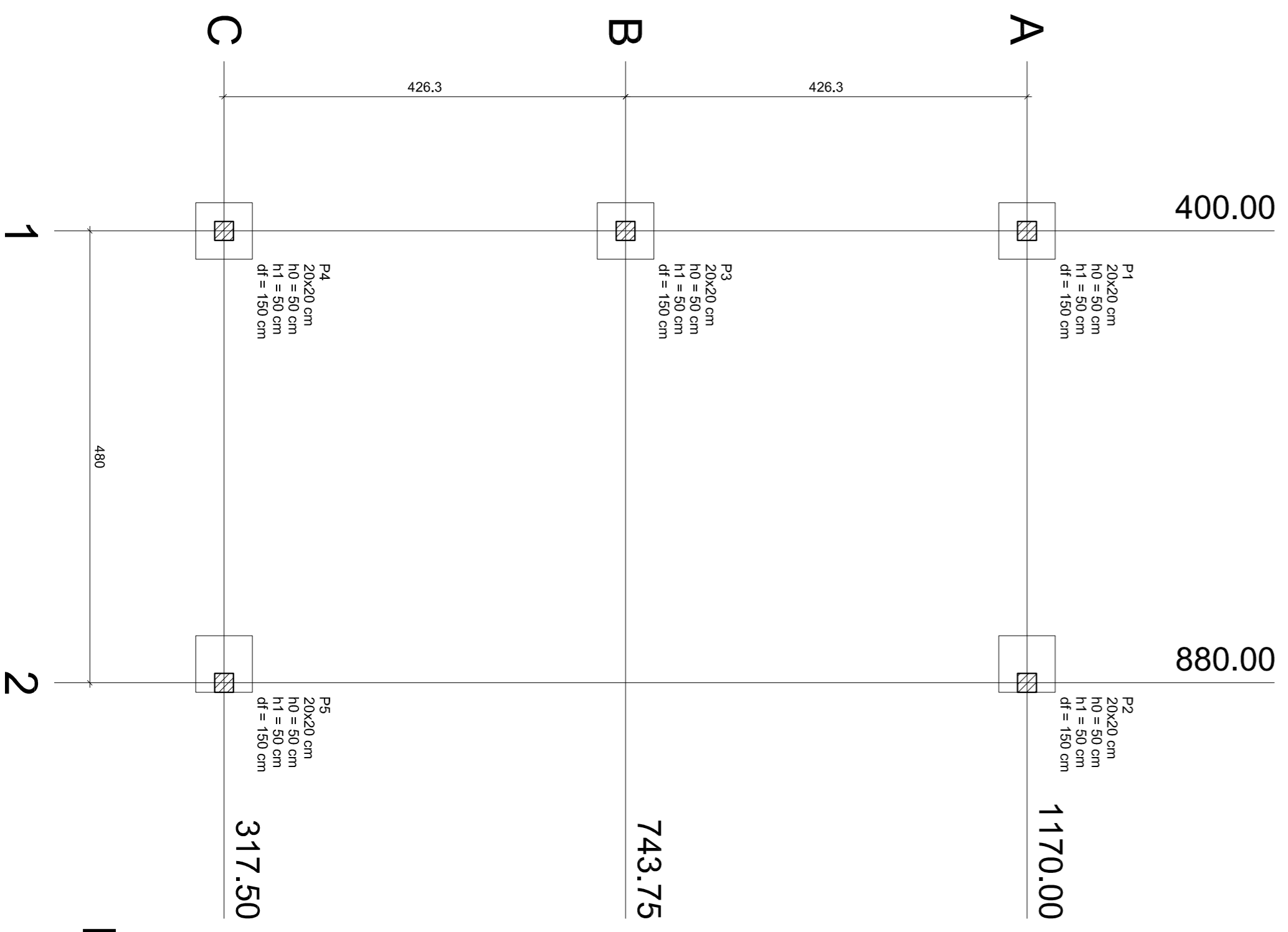
escala 1:50

Solo com capacidade de suporte > 200 kgf/cm<sup>2</sup>  
 Solo compactado sobre a sapata peso específico > 1800,00 kgf/m<sup>3</sup>

Solo com capacidade de suporte > 2,00 kgf/cm<sup>2</sup>  
 Solo compactado sobre a sapata peso específico > 1800,00 kgf/m<sup>3</sup>

Solo com capacidade de suporte > 2,00 kgf/cm<sup>2</sup>  
 Solo compactado sobre a sapata peso específico > 1800,00 kgf/m<sup>3</sup>

Solo com capacidade de suporte > 2,00 kgf/cm<sup>2</sup>  
 Solo compactado sobre a sapata peso específico > 1800,00 kgf/m<sup>3</sup>



426.3  
426.3  
480  
317.50  
743.75

S1=S3=S4

S2=S5

PLANTA ESC 1:25

CORTE ESC 1:25

#### Relação do aço

ACO	N	DIAM	Q	UNIT	C.TOTAL
CA50	1	12.5	48	136	6528
CA50	2	16.0	12	135	1620

#### Resumo do aço

ACO	DIAM	C.TOTAL	PESO (kg)
CA50	12.5	65.3	62.9
CA50	16.0	16.2	25.5
<b>PESO TOTAL</b>			<b>88.5</b>

Vol. de concreto total (C-25) = 0,9 m<sup>3</sup>  
 Área de forma total = 6 m<sup>2</sup>

TIPO DO OBJETO: REFORMA E AMPLIAÇÃO DO HOSPITAL MUNICIPAL DE ITAÚBA

PROPRIETÁRIO: PREFEITURA MUNICIPAL DE ITAÚBA - MT  
 C.G.C. / C.P.F.: 01.238.961/0001-27

LOCAL: AV. TIRADENTES, ESQUINA COM A RUA FRANCISCO CARARA, QUADRA 15 - ITAÚBA/MT

ÁREAS:  
 ÁREA TOTAL DA EDIFICAÇÃO: 1.302,67m<sup>2</sup>  
 ÁREA DE REFORMA: 452,91m<sup>2</sup>  
 ÁREA DE AMPLIAÇÃO: 349,76m<sup>2</sup>  
 ÁREA DA URBANIZAÇÃO: 580,00m<sup>2</sup>

ASSINANTE: ESTRUTURAL (AMBULÂNCIA)  
 DATA: FEVEREIRO / 2018

ASSINATURA: KLEY WILLIAN AREVALO COSTA  
 POLIAV<sup>®</sup> 11 / 14